

# Járóbeteg ambulancia eljárás rendje Covid járvány időszakában

Vadaskert Alapítvány a Gyermek lelki Egészségéért

- **Maszk viselése** az intézmény teljes területén **kötelező!**
- Kérjük Önöket, hogy indokolt esetben csak az érintett gyermekkel jelenjenek meg a rendelésen.
- Az intézménybe történő belépéskor testhőmérséklet mérés és kézfertőtlenítés szükséges.



- A vizsgálat megkezdése előtt **a recepción kell bejelentkezni.**
- Felvételekor ellenőrző lista kikérdezése történik.
- Kérjük Önöket, hogy az intézmény területén a lehető legrövidebb ideig tartózkodjanak, amennyi időt a vizsgálat, illetve terápia megkövetel.



## Első ambuláns vizsgálat esetén:

- Rendelési időben a gyermeket **csak egy szülő** (törvényes képviselő vagy/gyám) kísérheti és a vizsgálat végéig a gyermekkel tartózkodhat a kórház területén.



## Kontroll ambuláns vizsgálat esetén:

- Rendelési időben a gyermeket **csak egy szülő** (törvényes képviselő vagy/gyám) kísérheti és indokolt esetben a gyermekkel tartózkodhat a kórház területén. **Amennyiben a vizsgálat nem indokolja a szülői jelenlétet, úgy a szülő a vizsgálat időtartama alatt nem tartózkodhat az intézményben.**



## Család – és párterápiás ülések esetén:

- Csak a terápiás folyamatban kötelezően részt vevő személyek tartózkodhatnak az intézményben.



## Pszichoterápiás ülések esetén:

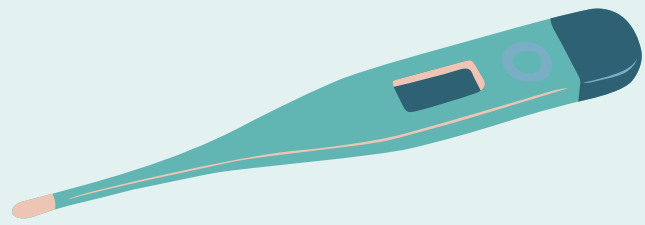
- Rendelési időben a gyermeket **csak egy szülő** (törvényes képviselő vagy/gyám) kísérheti, de **a terápia ideje alatt nem tartózkodhat az intézményben.**



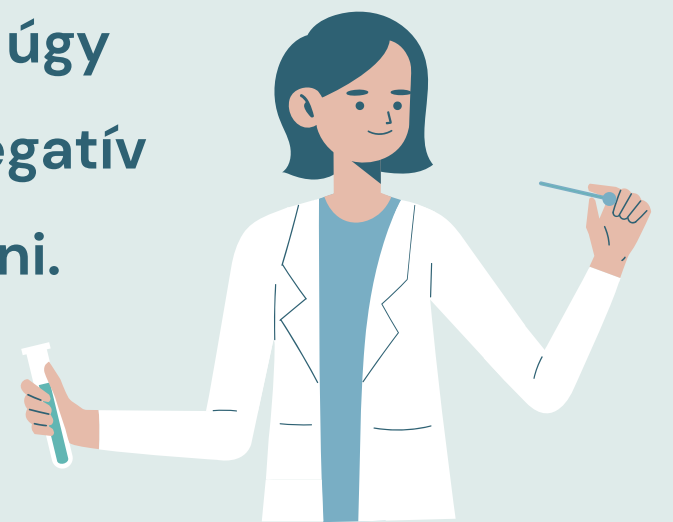
# Fekvőbeteg látogatási rend Covid járvány időszakában

Vadaskert Alapítvány a Gyermek lelki Egészségéért

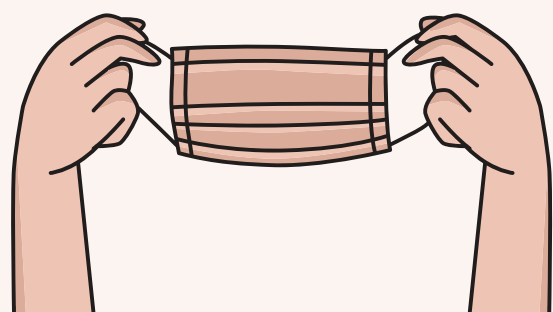
- Az intézménybe történő belépéskor testhőmérséklet mérés és kézfertőtlenítés szükséges.
- A látogatás megkezdése előtt a **repción kell bejelentkezni.**



- **A látogatás megkezdése előtt kérjük, hogy érvényes védettségi igazolványt és a személyi igazolványt készítsék elő, mert kollégáink ellenőrizni fogják. Amennyiben nem rendelkezik védettségi igazolvánnyal, úgy 48 órán belül elvégzett negatív PCR-tesztet kell felmutatni.**



- Látogatási időben a gyermeket **csak egy szülő** (törvényes képviselő vagy/gyám) látogathat.
- A látogatási idő alatt mindvégig **3 rétegű sebészeti vagy FFP2-FFP3, vagy ezzel azonos besorolású maszkot kell viselni.**



- A látogatás kizárólag az alábbi időpontokban és időtartamban a látogatásra kijelölt helyen történhet.
- Látogatási idő:  
Hétköznap: 17:00–18:00h között  
Hétfőn: 10:00–18:00 h között maximum 2 óra



- Amennyiben csomagot szeretne beküldeni a gyermeknek, úgy a recepció kollégáknak adja le.



- Jelen látogatási rendről a nyilatkozó törvényes képviselőnek kötelessége tájékoztatni a fiatal esetlegesen látogató másik szülőt/gondviselőt.



# Nappali kórházi ellátás eljárás rendje Covid járvány időszakában

Vadaskert Alapítvány a Gyermek Lelki Egészségéért

- **Maszk viselése** az intézmény teljes területén **kötelező!**



- Rendelési időben a gyermeket **csak egy szülő** (törvényes képviselő vagy/gyám) kísérheti. A felvételt követően **amint a gyermeket az osztályon fogadták, a szülő nem tartózkodhat tovább az intézményben.**

- Az intézménybe történő belépéskor testhőmérséklet mérés és kézfertőtlenítés szükséges.



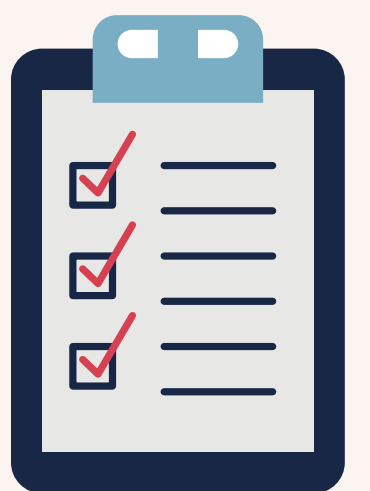
- A látogatás megkezdése előtt a **repción kell bejelentkezni.**



- Amennyiben a gyermek nincs oltva vagy nem rendelkezik 48 óránál nem régebbi negatív PCR-teszt eredménnyel, a gyermeknél Covid gyors tesztet végzünk.



- Felvételekor ellenőrző lista kikérdezése történik.





# Magánszolgáltatások rendje Covid járvány időszakában

Vadaskert Alapítvány a Gyermek Lelki Egészségéért

- **Maszk viselése** az intézmény teljes területén **kötelező!**
- Kérjük Önöket, hogy indokolt esetben csak az érintett gyermekkel jelenjenek meg a rendelésen.
- Az intézménybe történő belépéskor testhőmérséklet mérés és kézfertőtlenítés szükséges.



- A vizsgálat megkezdése előtt **a recepción kell bejelentkezni.**
- Felvételekor ellenőrző lista kikérdezése történik.
- Kérjük Önöket, hogy az intézmény területén a lehető legrövidebb ideig tartózkodjanak, amennyi időt a vizsgálat, illetve terápia megkövetel.



## Első ambuláns vizsgálat esetén:

- Rendelési időben a gyermeket **csak egy szülő** (törvényes képviselő vagy/gyám) kísérheti és a vizsgálat végéig a gyermekkel tartózkodhat a kórház területén.



## Kontroll ambuláns vizsgálat esetén:

- Rendelési időben a gyermeket **csak egy szülő** (törvényes képviselő vagy/gyám) kísérheti és indokolt esetben a gyermekkel tartózkodhat a kórház területén. **Amennyiben a vizsgálat nem indokolja a szülői jelenlétet, úgy a szülő a vizsgálat időtartama alatt nem tartózkodhat az intézményben.**

## Család – és párterápiás ülések esetén:

- Csak a terápiás folyamatban kötelezően részt vevő személyek tartózkodhatnak az intézményben.



## Pszichoterápiás ülések, mozgásterápiák esetén:

- Rendelési időben a gyermeket **csak egy szülő** (törvényes képviselő vagy/gyám) kísérheti, de **a terápia ideje alatt nem tartózkodhat az intézményben.**

